



Sl.No. 122309

S.S.L.C. EXAMINATION, MARCH - 2015

PHYSICS (Malayalam)

Time : 1 1/2 Hours

Total Score : 40

നിർദ്ദേശങ്ങൾ :

- 1) 15 മിനിട്ട് 'കൂൾ ഓഫ് സമയം' ആണ്. ഈ സമയത്ത് ചോദ്യങ്ങൾ വായിച്ച് മനസ്സിലാക്കണം.
- 2) ചോയ്സ് ഉള്ള ചോദ്യങ്ങൾക്ക് ഏതെങ്കിലും ഒന്നിന് മാത്രം ഉത്തരം എഴുതിയാൽ മതി.
- 3) ഓരോ ചോദ്യങ്ങൾക്കുമുള്ള സ്കോർ അതാതിന്റേതെന്ന് നൽകിയിരിക്കുന്നു.

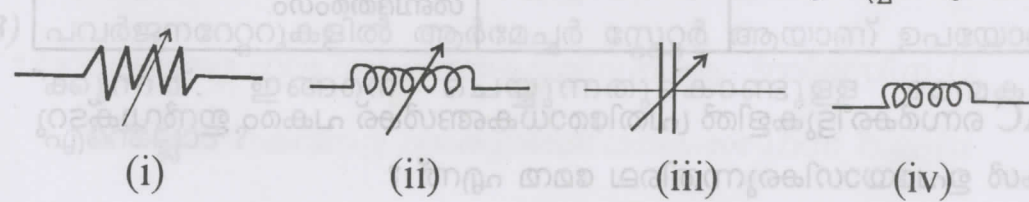
Q1) ചുവടെ കൊടുത്തവയിൽ ശബ്ദത്തിന്റെ ആവർത്തന പ്രതിപതനം പ്രയോജനപ്പെടുത്തിയ ഉപകരണം ഏതാണ് ? [1]

- i) വാട്ട്ഹവർ മീറ്റർ
- ii) സോണാർ
- iii) സ്റ്റേതസ്കോപ്പ്
- iv) ഡെസിബെൽമീറ്റർ

Q2) ഒന്നാമത്തെ പദജോഡിയിലെ ബന്ധം കണ്ടെത്തി രണ്ടാമത്തെ പദജോഡി ഉചിതമായി പൂരിപ്പിക്കുക. [1]

കപ്പാസിറ്റൻസ് : ഫാരഡ് :: റസിസ്റ്റിവിറ്റി : \_\_\_\_\_

Q3) ചുവടെ കൊടുത്ത ഇലക്ട്രോണിക് ഘടകങ്ങളുടെ പ്രതീകങ്ങളിൽ ഏതാണ് വേരിയബിൾ ഇൻഡക്ടർനെ സൂചിപ്പിക്കുന്നത് [1]





Q4) ക്രാന്തിവൃത്തം എന്നത് ചുവടെ കൊടുത്തവയിൽ ഏതാണ് ? [1]

i) ചന്ദ്രൻ സൂര്യന് ചുറ്റും ചലിക്കുന്ന പാത

ii) സൂര്യന് ചുറ്റും ഭൂമിയുടെ സഞ്ചാരപാത

iii) സൂര്യൻ നക്ഷത്രങ്ങൾക്കിടയിലൂടെ പോകുന്നതായി തോന്നുന്ന സൂര്യപഥം

iv) ചന്ദ്രന്റെ സഞ്ചാരപഥത്തിൽ വരുന്ന നക്ഷത്രങ്ങളെ അടിസ്ഥാനമാക്കിയുള്ള പാത

Q5) ഇക്വിറ്റോറിയൽ ഉപഗ്രഹങ്ങൾ ഭൂസ്ഥിര ഉപഗ്രഹങ്ങളായി പരിഗണിക്കപ്പെടുന്നതെപ്പോൾ ? [1]

Q6) A, B, C കോളങ്ങളിലെ ഇനങ്ങളെ അനുയോജ്യമായി ചേർത്തെഴുതുക. [3]

A	B	C
മൈക്രോഫോൺ	സോണാർ	വൈദ്യുതോർജ്ജം
അൾട്രാസോണിക് ശബ്ദം	സ്ഥിരകാന്തം	ശബ്ദോർജ്ജമാകുന്നു.
	ബ്യൂടെയ്ൻ	ശബ്ദോർജ്ജം വൈദ്യുതോർജ്ജമാകുന്നു.
		പാരമ്പര്യ ഊർജ്ജസ്രോതസ്
		പാരമ്പര്യേതര ഊർജ്ജസ്രോതസ്
സി.എൻ.ജി.	മീഫെയ്ൻ	ശ്രവണസാധ്യമായ ശബ്ദതരംഗം
		ശ്രവണസാധ്യമല്ലാത്ത ശബ്ദതരംഗം

Q7) AC സെർക്കിട്ടുകളിൽ പ്രതിരോധകങ്ങൾക്ക് പകരം ഇൻഡക്ടറുകൾ ഉപയോഗിക്കുന്നതിലെ മേന്മ എന്ത് ? [1]



[Score]

[SCORE]

**Q8)** 500 W, 230V എന്ന് റേറ്റ് ചെയ്തിട്ടുള്ള ഒരു മോട്ടോർ പ്രവർത്തിച്ചപ്പോൾ അത് 3 യൂണിറ്റ് വൈദ്യുതോർജ്ജം വിനിയോഗിക്കുന്നുവെങ്കിൽ അത് എത്ര സമയം പ്രവർത്തിച്ചിരിക്കും ? [1]

**Q9)** ഒരു ഫ്ലൂറസെന്റ് ലാമ്പും CFL ഉം തമ്മിൽ പ്രകാശോല്പാദനത്തിന് ആവശ്യമായ ഇലക്ട്രോൺ ഉൽസർജ്ജിപ്പിക്കുന്നതിലെ വ്യത്യാസമെന്തെന്ന് എഴുതുക. [2]

**Q10)** ഒരേ വൈദ്യുത പോയിന്റിൽ നിന്നും അഡോപ്റ്റർ ഉപയോഗിച്ച് പല വൈദ്യുതോപകരണങ്ങൾ ഒരേസമയം പ്രവർത്തിപ്പിക്കുന്നത് സുരക്ഷിതമല്ല. എന്തുകൊണ്ടെന്ന് വിശദമാക്കുക. [2]

**Q11)** ഒരു ഗൃഹവൈദ്യുതസെർക്വീട്ടിൽ [2]

a) MCB (Miniature Circuit Breaker) ഘടിപ്പിക്കുന്നത് എ.പിടെയാണ് ? [3]

b) ELCB (Earth Leakage Circuit Breaker) യുടെ ധർമ്മം എന്തെന്ന് എഴുതുക.

**Q12)** ഉത്തേജിപ്പിച്ച ഒരു ടൂണിങ്ങ് ഫോർക്കിന്റെ തണ്ട് മേശമേൽ അമർത്തുന്നു. [2]

a) മേശ കമ്പനം ചെയ്യുന്നുവെങ്കിൽ അത്തരം കമ്പനങ്ങൾ ഏത് പേരിൽ അറിയപ്പെടുന്നു.

b) ഏത് സാഹചര്യത്തിലാണ് ഇവ അനുനാദത്തിലാവുന്നത് ?

**Q13)** പവർജനറേറ്ററുകളിൽ ആർമേച്ചർ സ്റ്റേറ്റർ ആയാണ് ഉപയോഗിക്കുന്നത്. ഇങ്ങനെ ചെയ്യുന്നതുകൊണ്ടുള്ള മേന്മകൾ എന്തെല്ലാം? [2]



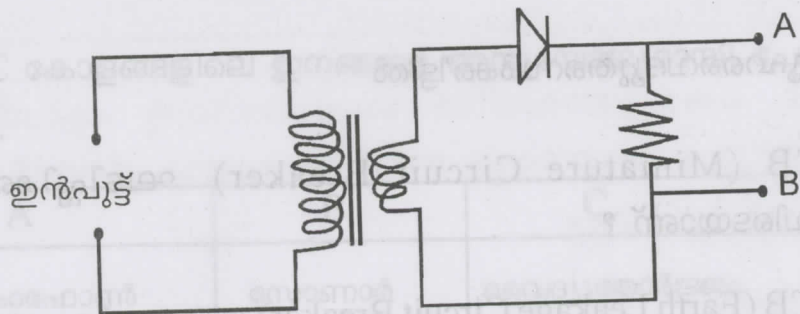
Q14) ചുവടെ കൊടുത്ത സന്ദർഭങ്ങളിൽ ശബ്ദത്തിന്റെ ഉച്ചതയിൽ വരുന്ന മാറ്റം എപ്രകാരമായിരിക്കുമെന്ന് എഴുതുക.

[2]

- a) മാധ്യമത്തിന്റെ സാന്ദ്രത വർദ്ധിക്കുന്നു.
- b) ശബ്ദസ്രോതസിൽ നിന്ന് ശ്രോതാവിലേക്കുള്ള അകലം വർദ്ധിക്കുന്നു.

15 A അല്ലെങ്കിൽ 15 B യ്ക്ക് മാത്രം ഉത്തരം എഴുതിയാൽ മതി.

Q15) A) ഒരു ട്രാൻസ്ഫോർമറിന്റെ ഔട്ട്പുട്ടിൽ ഡയോഡ് ഘടിപ്പിച്ചതിന്റെ ചിത്രമാണ് നൽകിയിരിക്കുന്നത്. ചിത്രം വിശകലനം ചെയ്യുക.



- i) ചിത്രത്തിൽ A, B ക്ക് കുറുകെ ലഭിക്കുന്ന വൈദ്യുതിയുടെ സമയ-വോൾട്ടത ഗ്രാഫ് ചിത്രീകരിക്കുക.
- ii) ഡയോഡിന്റെ ഏത് ധർമ്മമാണ് ഇവിടെ ഉപയോഗപ്പെടുത്തിയിരിക്കുന്നത് ?

അല്ലെങ്കിൽ

[2]

B) ശബ്ദസിഗ്നലുകൾ ആംപ്ലിഫിക്കേഷൻ വിധേയമാകുമ്പോൾ

- i) സിഗ്നലിന്റെ ഏത് സവിശേഷതയിലാണ് മാറ്റം ഉണ്ടാകുന്നത് ?
- ii) ഏത് സവിശേഷതയിലാണ് മാറ്റം ഉണ്ടാകാത്തത് ?



[അോട]

[SCORE]

**Q16)** മജ്ഞ വർണ്ണപ്രകാശത്തിൽ നീലപുഷ്പം നീലയായി കാണപ്പെടുന്നു. മറ്റ് ഏത് ദ്വിതീയ വർണ്ണത്തിലാണ് നീലപുഷ്പം നീലയായി കാണപ്പെടുക.

[1]

**Q17)** സൂര്യപ്രകാശം പലവർണ്ണങ്ങളായി വേർതിരിക്കാമെന്നും അവയെ തിരിച്ച് ധവളപ്രകാശമാക്കി മാറ്റാമെന്നും കാണിക്കുന്നതിനുള്ള ഒരു പരീക്ഷണക്രമം വിശദമാക്കുക.

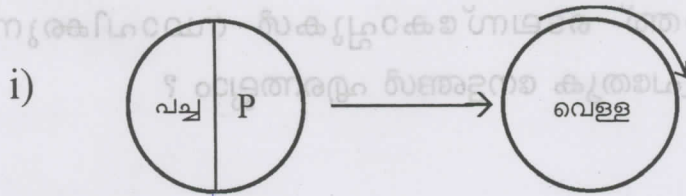
[2]

**18 A അല്ലെങ്കിൽ 18 B യ്ക്ക് മാത്രം ഉത്തരം എഴുതുക.**

**Q18 A) a)** പുരകവർണം എന്നതുകൊണ്ട് എന്താണ് അർത്ഥമാക്കുന്നത് ?

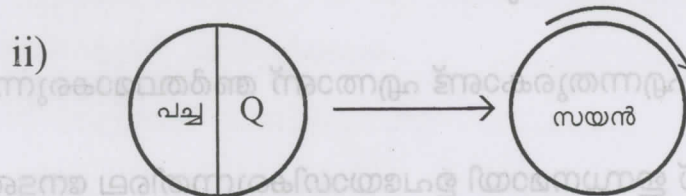
b) ചുവടെ കൊടുത്ത ചിത്രങ്ങൾ വിശകലനം ചെയ്ത് P, Q ഭാഗങ്ങൾ ഏതേത് നിറങ്ങളെ പ്രതിനിധീകരിക്കുന്നു എന്ന് എഴുതുക.

[3]



ഡിസ്ക് നിശ്ചലാവസ്ഥയിൽ

ഡിസ്ക് വേഗത്തിൽ കറങ്ങുമ്പോൾ



ഡിസ്ക് നിശ്ചലാവസ്ഥയിൽ

ഡിസ്ക് വേഗത്തിൽ കറങ്ങുമ്പോൾ

അല്ലെങ്കിൽ



[Score]

B) a) മഴവില്ലിന്റെ പുറംവക്കിൽ കാണുന്ന എല്ലാ ജലകണികകളിൽ നിന്നും ചുവപ്പ് വർണം മാത്രമെ പുറത്തുവരുന്നില്ല എന്ന് പറയുന്നത് ശരിയാണോ? ഉത്തരം സാധൂകരിക്കുക.

b) മഴവില്ല് പൂർണ്ണ വൃത്താകൃതിയിൽ കാണപ്പെടുന്ന ഒരു സന്ദർഭം എഴുതുക.

Q19) പ്രപഞ്ചരഹസ്യങ്ങൾ അനാവരണം ചെയ്യാൻ ബഹിരാകാശത്ത് പ്രവർത്തിക്കുന്ന ഒരു ടെലസ്കോപ്പാണ് 'ചന്ദ്ര' [3]

a) ഏതുതരം വികീരണങ്ങൾ പിടിച്ചെടുത്ത് പഠനം നടത്താനാണ് 'ചന്ദ്ര' ഉപയോഗിക്കുന്നത്?

b) ബഹിരാകാശത്തെക്കുറിച്ച് പഠിക്കാൻ ഭൂമിയുടെ അന്തരീക്ഷത്തിന് പുറത്ത് ടെലസ്കോപ്പുകൾ സ്ഥാപിക്കുന്നതുകൊണ്ടുള്ള പ്രത്യേക നേട്ടങ്ങൾ എന്തെല്ലാം?

Q20) ബയോമാസ് നേരിട്ട് ഉപയോഗിക്കുന്നതിനെക്കാൾ ഏറെ ഗുണപ്രദമാണ് അവ ഉപയോഗിച്ചുണ്ടാക്കുന്ന ബയോഗ്യാസ് ഇന്ധനമായി ഉപയോഗിക്കുന്നത്. [3]

a) ബയോമാസ് എന്നതുകൊണ്ട് എന്താണ് അർത്ഥമാക്കുന്നത്?

b) ബയോഗ്യാസ് ഇന്ധനമായി ഉപയോഗിക്കുന്നതിലെ നേട്ടങ്ങൾ എന്തെല്ലാം?



Q21) 240 V AC സപ്ലൈയിൽ നിന്ന് 12 V കിട്ടത്തക്കവിധമുള്ള ഒരു ട്രാൻസ്ഫോർമർ നിർമ്മിക്കേണ്ടതുണ്ട്. പ്രൈമറിയിൽ 4800 ചുറ്റുകൾ ഉണ്ടാവണമെന്നും നിശ്ചയിച്ചിട്ടുണ്ട്. [4]

a) സെക്കന്ററിയിലെ കമ്പിച്ചുറ്റുകളുടെ എണ്ണം എത്രയായിരിക്കണം.

b) സെക്കന്ററിയിൽ പ്രൈമറിച്ചുറ്റുകളെ അപേക്ഷിച്ച് വണ്ണം കൂടിയ കമ്പിയാണോ അതോ വണ്ണം കുറഞ്ഞ കമ്പിയാണോ വേണ്ടത്. ഉത്തരം സാധൂകരിക്കുക.

oooo

Score

Q2) ചുവടെ കൊടുത്തിരിക്കുന്ന സർക്യൂട്ടിന്റെ ആവർത്തന സമയം പ്രയോജനപ്പെടുത്തിയ ഉപകരണങ്ങളാണ് ? [1]

- (i) ഓട്ടോമേറ്റിക് റിലേ
- (ii) ടൈമർ
- (iii) ഇന്റർലോക്ക്
- (iv) ടൈം-ബേസ്ഡ് റിലേ

Q3) കണ്ടക്ടർ പാർക്കിംഗിൽ ബന്ധം കണ്ടെത്തി കണ്ടാമത്തെ പരമാധി ഉപകരണങ്ങൾ ചുട്ടെടുക്കുക. [1]

കൃത്യസിഗ്നൽ : അടൽ : സിസ്റ്റിവിറ്റി : \_\_\_\_\_

Q3) ചുവടെ കൊടുത്ത ഉപകരണങ്ങൾക്ക് അടകങ്ങളുടെ പട്ടികങ്ങളിൽ ഏതാണ് അടയമ്പൽ ഉപകരണത്തെ സൂചിപ്പിക്കുന്നത് [1]



PTO